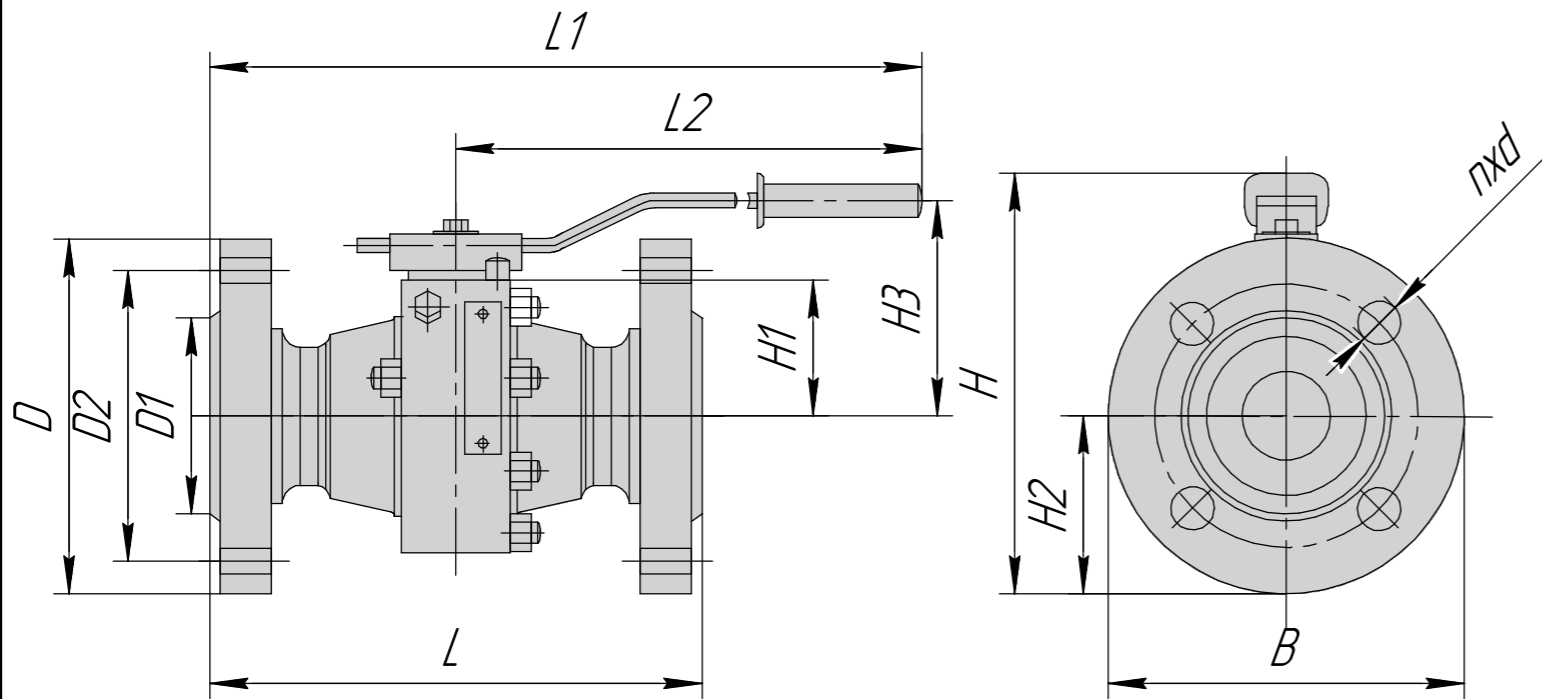


11лс60п2

Перв. примен.

Справ. №



Подп. и дата

Инд. № дробл.

Взам. инв. №

Подп. и дата

Инд. № подл.

**Технические характеристики:**

Назначение крана: Применяются в качестве запорного устройства на технологических линиях;

Рабочая среда: Неагрессивный природный газ и другие неагрессивные вещества;

Тип управления: Рукоятка;

Присоединение к трубопроводу: Фланцевое;

Направление подачи рабочей среды: По стрелке на корпусе;

Тип установки: Надземная;

Климатическое исполнение: У1;

Температура рабочей среды: -60..+80 градусов цельсия;

Класс герметичности: А.

**Габаритные и присоединительные размеры, мм:**

DN	D	D1	D2	d	n	B	L	L1	L2	H	H1	H2	H3	Масса
50	195	102	145	26	4	195	320	660	500	210	84	97,5	130	26

**Материал основных деталей:**

№	Наименование детали	Материал детали
1	Корпус	Ст. 09Г2С
2	Пробка	Ст. 09Г2С + Ст30 мкм
3	Шпиндель	Ст. 40Х, 40ХН, 20ХН3А + Ст30 мкм
4	Уплотнение	Эластомер

Корпус крана состоит из двух штампованных полусфер, сваренных между собой, что исключает вероятность разгерметизации узла крана относительно внешней среды;

Уплотнение затвора выполнено из эластомерного материала, обладающего высокой износо- и эрозионностойкостью;

Высокая герметичность затвора обеспечивается постоянным поджатием обоих седел к пробке;

Затвор выполнен по схеме "пробка в опорах" с применением подшипников из металлофторопласта, облегчающих управление кранами;

				11лс60п2				
Изм.	Лист	№ докум.	Подп.	Дата	Кран шаровой фланцевый ручной, корпус ст. 09Г2С	Лит.	Масса	Масштаб
Разраб.		Запругалов М.А.		01.05.2022			-	-
Проб.		Филимонов И.Н.		01.05.2022		Лист	Листов	1
Т.контр.		Бутов Е.С.		01.05.2022		ООО "НефтеХимИнжиниринг"		
Н.контр.								
Утв.		Папчихин С.Г.		01.05.2022				