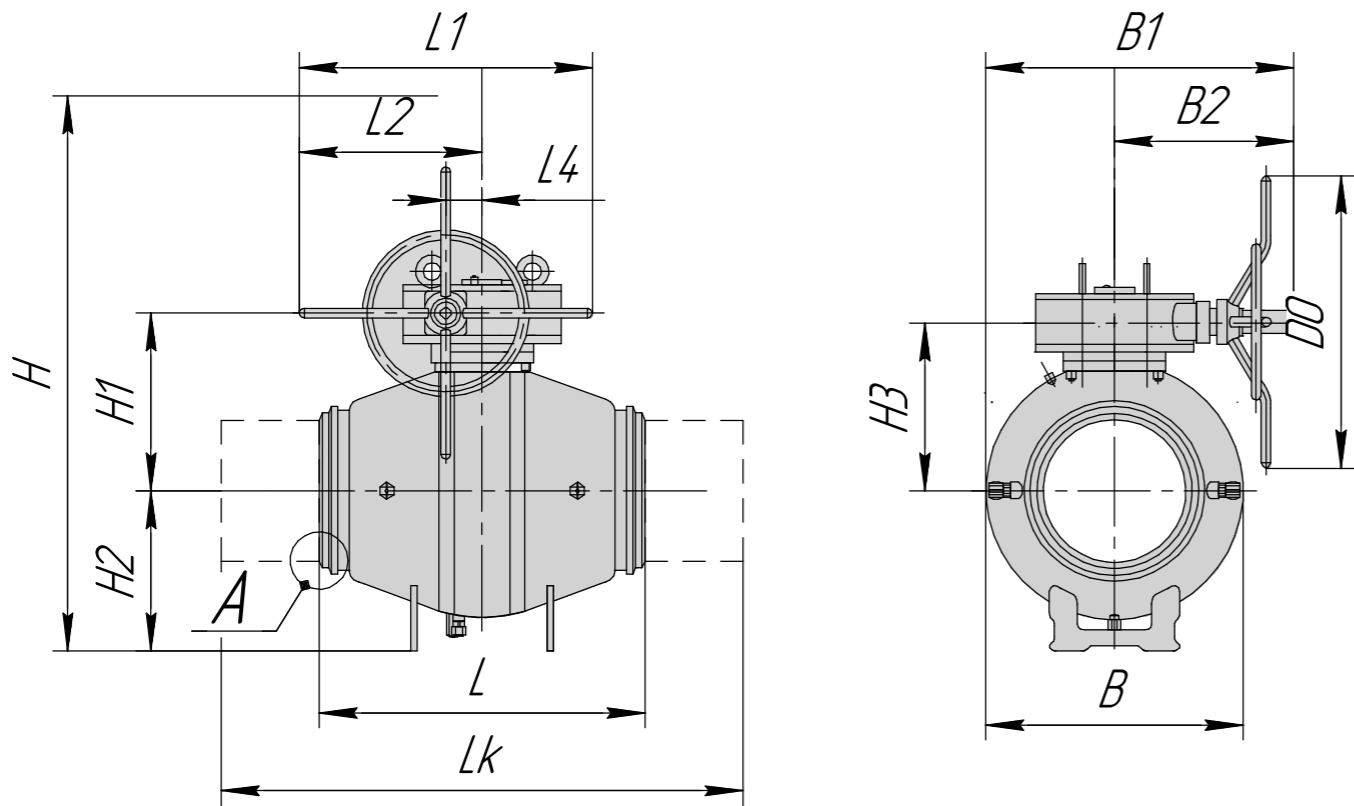


11лс60п2

Перв. примен.

Справ. №

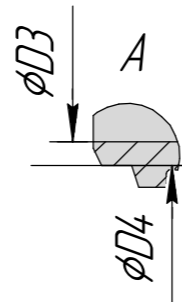


Габаритные и присоединительные размеры, мм:

DN	DO	D3	D4	B	B1	B2	L	L1	L2	L4	H	H1	H2	H3	Масса
200	600	200	225	395	565	368	500	625	375	75	903	274	250	353	290

Материал основных деталей:

№	Наименование детали	Материал детали
1	Корпус	Ст. 09Г2С
2	Пробка	Ст. 09Г2С + Сг30 мкм
3	Шпиндель	Ст. 40Х, 40ХН, 20ХН3А + Сг30 мкм
4	Уплотнение	Эластомер



Корпус крана состоит из двух штампованных полукопусов и имеет один разъем, что уменьшает вероятность утечки газа во внешнюю среду; Уплотнение затвора выполнено из эластомерного материала, обладающего высокой износостойкостью и коррозионностойкостью; Высокая герметичность затвора обеспечивается постоянным поджатием обоих седел к пробке; Затвор выполнен по схеме "пробка в опорах" с применением подшипников из металлофторопласта, облегчающих управление кранами;

**Технические характеристики:**

Назначение крана: Применяются в качестве запорного устройства на технологических линиях;  
 Рабочая среда: Неагрессивный природный газ и другие неагрессивные вещества;  
 Тип управления: Ручное;  
 Присоединение к трубопроводу: Под приварку;  
 Направление подачи рабочей среды: По стрелке на корпусе;  
 Тип установки: Надземная;  
 Климатическое исполнение: У1;  
 Температура рабочей среды: -60..+80 градусов цельсия;  
 Класс герметичности: А.

Подп. и дата

Взам. инв. №

Инв. № дубл.

Подп. и дата

Инв. № подл.

				11лс60п2				
Изм.	Лист	№ докум.	Подп.	Дата	Кран шаровой	Лит.	Масса	Масштаб
Разраб.		Запругалов М.А.		01.05.2022	под приварку ручной, корпус ст. 09Г2С		-	-
Проб.		Филимонов И.Н.		01.05.2022		Лист		Листов 1
Т.контр.		Бутов Е.С.		01.05.2022		ООО "НефтеХимИнжиниринг"		
Н.контр.								
Утв.		Попчихин С.Г.		01.05.2022				